



Filterzentrifuge
SIEVA-2

Kurzbeschreibung

- Wartungsfreier Induktionsantrieb
- Mikroprozessorgesteuerte Drehzahlregelung
- Drehzahlvorwahl von 250 min^{-1} bis zu 10.000 min^{-1} in Schritten von 250 min^{-1}
- Laufzeitvorwahl von 1 min. bis 60 min. in Schritten von 1 min. oder Dauerlauf
- Unwuchtabstaltung
- Automatische Deckelverriegelung und -zuhaltung
- Transparenter Gerätedeckel zur visuellen Überwachung

Perforierte Siebtrommel 500 ml



- Der Deckel der Trommel ist aufgrund eines Bajonettverschlusses leicht abnehmbar. Dadurch lassen sich die Feststoffe nach dem Lauf leicht ausräumen. Die Abdichtung besteht aus NBR-Gummi und ist austauschbar.
- Um einen gleichmäßigen Auftrag des Zentrifugiergutes bzw. einer eventuellen Spülflüssigkeit zu erreichen, wurde das Zentrum der Trommel kegelförmig bis zum Deckel ausgebildet.
- Der Abstand von der unteren/oberen Lochreihe zum Trommelboden/-deckel beträgt 2,3/5,2 mm.
- Dadurch lassen sich Filterpapiere ohne die Gefahr einer Hinter-spülung leicht einlegen.
- Die Perforation der Siebtrommel besteht aus 10 Lochreihen.
- Durchmesser der Bohrungen in mm: 2,5
- Horizontaler Abstand von Bohrungsmitte zu Bohrungsmitte in mm: 5,5
- Vertikaler Abstand von Bohrungsmitte zu Bohrungsmitte in mm: 5,5
- Innendurchmesser der Trommel in mm: 140
- Außendurchmesser der Trommel in mm: 148

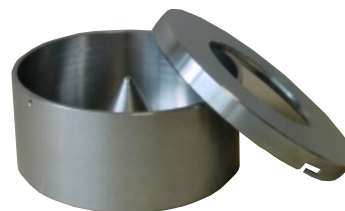
Technische Daten

- Drehzahl max.: 10.000 rpm
- RZB max.: 7.825 x g
- Beschleunigungszeit in sek.: 36
- Bremszeit in sek.: 66
- Netzanschluß: 230 V / 120 V
- Leistungsaufnahme: 805 VA

Abmessungen

- B x H x T (in cm): 39 x 36 x 49
- Gewicht (in kg): ca. 25

Schleudertrommel 500 ml - unperforiert



- Details entnehmen Sie der Beschreibung "Perforierte Siebtrommel 500 ml"
- Bestell-Nr. Sieva-2 230 V / 50-60 Hz: 288.00 V01
- Bestell-Nr. Sieva-2 120 V / 50-60 Hz: 288.00 V02
- Bestell-Nr. Rotor perforiert: 221.07 V02
- Bestell-Nr. Rotor unperforiert: 221.07 V04

HERMLE
LABORTECHNIK

HERMLE Labortechnik GmbH
Siemensstrasse 25
78564 Wehingen
Telefon (0 74 26) 96 22-50
Telefax (0 74 26) 96 22-49
E-mail: vertrieb@hermle-labortechnik.de
Internet: <http://www.hermle-labortechnik.de>