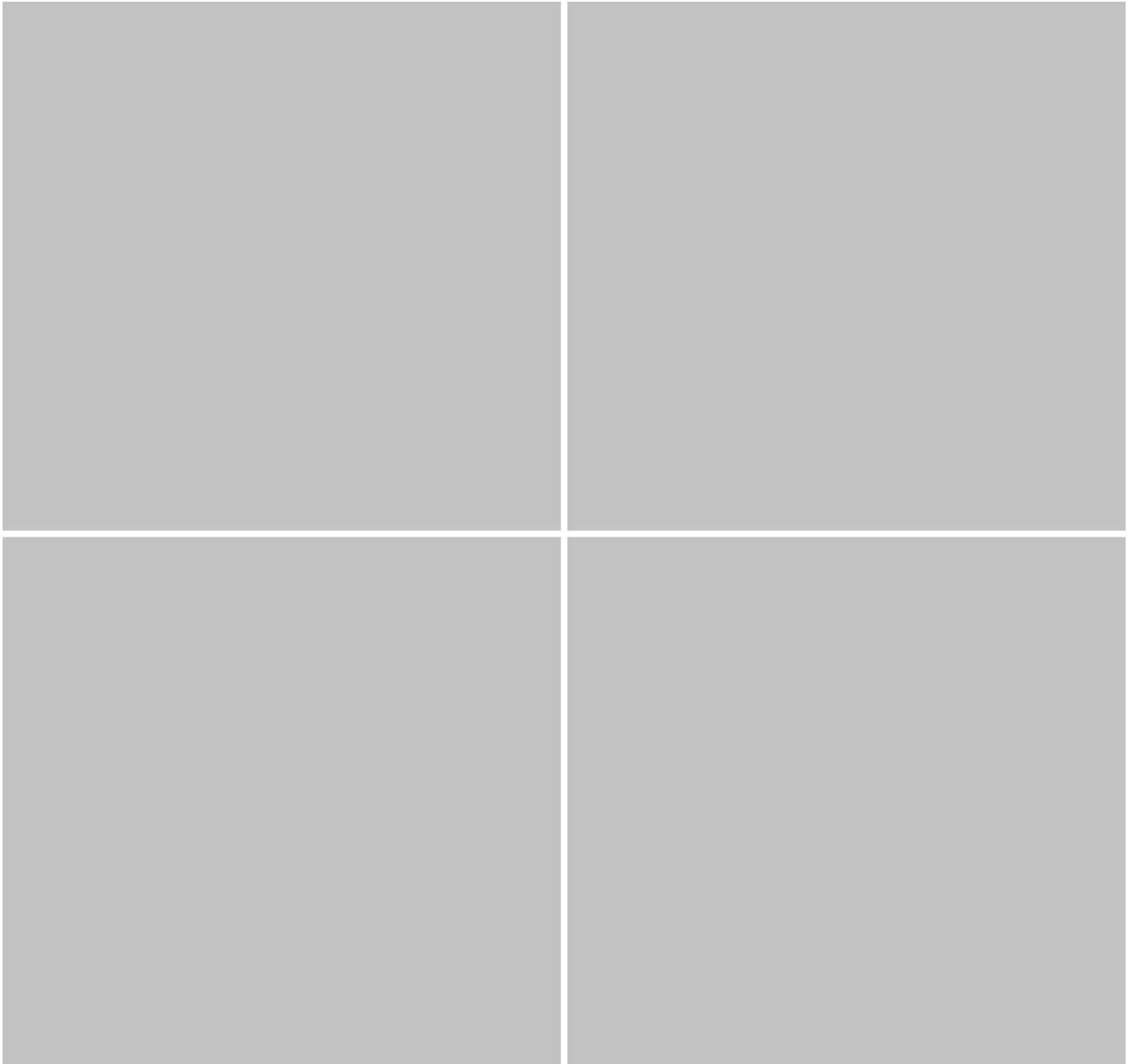


HERMLE

LABORTECHNIK



Zubeh r

Z 300 ■ Z 300 K

Z 323 ■ Z 323 K

Das Zubehör



- Große Volumina (bis zu 4 x 100 ml)
- Große Mengen an Einzelgefäßen (z. B. 64 x 0,4 ml)
- Einsätze und Rotoren für Mikrotiterplatten
- Hochtourige Winkelrotoren



- Große Auswahl an Rührertypen (z. B. Vacutainer) und Rührervolumina (von 0,4 ml bis 100 ml)
- Winkelrotoren für "Falcon"-Typ-Rührer
- Hermetisch dichte Rotoren zum Zentrifugieren gefährlicher Substanzen



Rotor/Becher

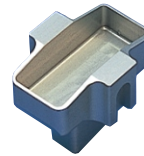


Rundbecher: 605.000



	Z 300	Z 323
nlauf in sek.:	32/126	31
uslauf (min./max.):	39/108	31/142
Drehzahl max. (min-1):	4.000	5.000
RZB-Wert (x g):	2.540	3.969
Zentrifugerradius (cm):	14,2	14,2
Temp. bei n-max.:	-4°C	-8°C

Rechteckbecher zur Aufnahme des Zytosystems: 605.010



	Z 300	Z 323
nlauf in sek.:	35	29
uslauf (min./max.):	39	34/169
Drehzahl max. (min-1):	4.000	5.000
RZB-Wert (x g):	1.305	2.040
Zentrifugerradius (cm):	7,3	7,3
Temp. bei n-max.:	-5°C	-10°C

Ausschwin rotor 4 x 100 ml

Bestellnummer: 220.72 V04

Volumen	1,5 ml	5 ml	6 ml	Hemolyse	RIA	15 ml	15 ml	25 ml	50 ml	50 ml	50 ml
Ø in mm	11	12,5	13,5	13,5	13,5	17	17	25	29	29	34
L n e min./max. (mm)	42	64/115	67/115	67/115	67/115	100/115	120	92/118	116	93/118	92/118
R hrchen pro Rotor	20	16	28	28	28	16	8	4	4	4	4
Radiuskorrektur (cm)	0,2	0,2	0,2	0,2	0,2	0,2	---	0,2	---	0,2	0,2
Bestellnummer	705.009	705.008	705.007	705.007	705.007	705.003	705.005	705.002	705.006	705.010	705.001

	Vacutainer	Sarstedt	
Volumen	100 ml	7 ml	10 ml
Ø in mm	40	12,5	16,5
L n e min./max. (mm)	90/114	64/115	83/118
R hrchen pro Rotor	4	16	12
Radiuskorrektur (cm)	0,2	0,2	0,2
Bestellnummer	705.000	705.008	705.011



Ausschwin rotor 4 x 100 ml

Bestellnummer: 221.12 V01

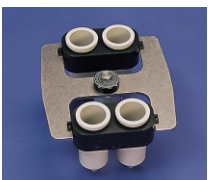
					Vacutainer			Sarstedt			
Volumen	5 ml	7 ml	15 ml	15 ml	50 ml	85 ml	100 ml	4,5 / 5 ml	8 ml	2 - 4 ml	3,2 - 6 ml
Ø in mm	13	13	17	17	29	38	44	13	16	12	16,5
L n e min./max. (mm)	75/100	75/100	90/108	120	116	90/108	90/108	68/108	90/108	62/120	90/120
R hrchen pro Rotor	36	36	28	8	4	4	4	28	28	36	28
Radiuskorrektur (cm)	0,6	0,6	0,3	0	0,3	0,7	0,7	0,6	0,3	0,8	0,3
Bestellnummer	626.005	626.005	626.004	626.003	626.002	626.001	626.000	626.006	626.004	626.007	626.004



Ausschwin rotor 8 x 15 ml

Bestellnummer: 221.04 V01

	Z 300	Z 323	Best.-Nr.:	R hrchengestell:	Ø (mm):	L nge (min./max.):
nlauf in sek.:	22/82	30	701.010	1 x 15 ml-Glas	17,5	95/115
uslauf (min./max.):	25/69	11/74	701.011	1 x 7 ml	13,5	95/115
Drehzahl max. (min-1):	5.000	5.000	701.012	1 x 5 ml (RI)	13,5	70/90
RZB-Wert (x g):	4.165	4.165				
Zentrifugerradius (cm):	14,9	14,9				
Temp. bei n-max.:	0°C	-10°C				



Ausschwin rotor 4 x 50 ml

Bestellnummer: 221.05 V01

	Z 300	Z 323	Best.-Nr.:	R hrchengestell:	Ø (mm):	L nge (min./max.):
nlauf in sek.:	19/56	26	603.000	Eins tze, 50 ml	30	105/120
uslauf (min./max.):	21/70	11/62	603.001	Eins tze, 15 ml	17,5	116/125
Drehzahl max. (min-1):	4.000	4.000				
RZB-Wert (x g):	2.540	2.540				
Zentrifugerradius (cm):	14,2	14,2				
Temp. bei n-max.:	-4°C	-10°C				

Rotor/Becher

Adapter



24 x 15 ml

Bestellnummer: 220.81 V06

	Z 300	Z 323
nlauf in sek.:	40/113	31
uslauf (min./max.):	35/111	18/90
Drehzahl max. (min-1):	3.500	3.500
RZB-Wert (x g):	1.890/ 1.972	1.890/ 1.972
Zentrifugierradius (cm):	13,8/ 14,4	13,8/ 14,4
Temp. bei n-max.:	-8°C	-9°C

Best.-Nr.:	R hrchengestell:	Ø (mm):	L nge (min./max.):
701.010	1 x 15 ml-Glas	17,5	95/115
701.011	1 x 7 ml	13,5	95/115
701.012	1 x 5 ml (RI)	13,5	70/90



12 x 15 ml

Bestellnummer: 220.96 V02

	Z 300	Z 323
nlauf in sek.:	27/100	21
uslauf (min./max.):	28/142	28/60
Drehzahl max. (min-1):	6.000	6.000
RZB-Wert (x g):	4.185	4.185
Zentrifugierradius (cm):	10,4	10,4
Temp. bei n-max.:	-5°C	-6°C

Best.-Nr.:	R hrchengestell:	Ø (mm):	L nge (min./max.):
701.010	1 x 15 ml-Glas	17,5	95/115
701.011	1 x 7 ml	13,5	95/115
701.012	1 x 5 ml (RI)	13,5	70/90

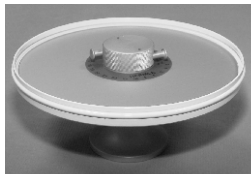


6 x 50 ml

Bestellnummer: 220.97 V02

	Z 300	Z 323
nlauf in sek.:	26/100	26
uslauf (min./max.):	27/142	27/60
Drehzahl max. (min-1):	6.000	6.000
RZB-Wert (x g):	3.904	3.904
Zentrifugierradius (cm):	9,7	9,7
Temp. bei n-max.:	-4°C	-6°C

Best.-Nr.:	R hrchengestell:	Ø (mm):	L nge (min./max.):
ohne dapter	1 x 50 ml-Falcon	30	105/120
ohne dapter	1 x 50 ml	30	95/115
708.002	1 x 30 ml	30	92/95
708.003	1 x 16 ml	18	100/105
708.004	1 x 15 ml	17	100/105
603.001	1 x 15 ml-Falcon	17,5	116/125



Hematokritrotor 24 Pl tze

Bestellnummer: 220.89 V01

	Z 300	Z 323
nlauf in sek.:	19/41	13
uslauf (min./max.):	21/57	8/55
Drehzahl max. (min-1):	12.000	12.000
RZB-Wert (x g):	15.294	15.294
Zentrifugierradius (cm):	9,5	9,5
Temp. bei n-max.:	-8°C	-10°C

Best.-Nr.:	R hrchengestell:	Ø (mm):	L nge (min./max.):
707.000	2 x 15 ml	17	100
707.001	1 x 15 ml	17	103/110
707.002	1 x 30 ml	25	90/103
707.003	1 x 50 ml	29	105
707.004	1 x 50 ml-Falcon	29	118
707.003 +			
708.001	1 x 30 ml-Glas	25	105
707.003 +			
708.000	1 x 15 ml-Glas	17	100/105
ohne dapter	1 x 85 ml	38	113



6 x 85 ml

Bestellnummer: 220.78 V02

	Z 323
nlauf in sek.:	64
uslauf (min./max.):	71/563
Drehzahl max. (min-1):	13.500
RZB-Wert (x g):	20.987
Zentrifugierradius (cm):	10,3
Temp. bei n-max.:	1°C

hermetisch dicht
Bestellnummer: 220.78 V03



8 x 50 ml

Bestellnummer: 220.80 V02

	Z 323
nlauf in sek.:	50
uslauf (min./max.):	44/310
Drehzahl max. (min-1):	13.500
RZB-Wert (x g):	19.561
Zentrifugierradius (cm):	9,6
Temp. bei n-max.:	-2°C

hermetisch dicht
Bestellnummer: 220.80 V03

Best.-Nr.:	R hrchengestell:	Ø (mm):	L nge (min./max.):
708.000	1 x 15 ml-Glas	17	100
708.004	1 x 15 ml	17	100/105
708.003	1 x 16 ml	18	100/105
708.002	1 x 30 ml	25	92/95
708.001	1 x 30 ml-Glas	25	105
ohne dapter	1 x 50 ml	29	105

Rotor/Becher

Adapter



12 x 12 ml

Bestellnummer: 220.85 V01

hermetisch dicht

Bestellnummer: 220.85 V02

nlauf in sek.:
uslauf (min./max.):
Drehzahl max. (min-1):
RZB-Wert (x g):
Zentrifugierradius (cm):
Temp. bei n-max.:

Z 323
38
44/360
13.500
20.172
9,9
-3°C

Best.-Nr.:
701.003

R hrchengestell:
1 x 10 ml

Ø (mm):
16

L nge (min./max.):
80

ohne dapter

1 x 12 ml

16

98/109



Ausschwin rotor 2 x Mikrotiter

Bestellnummer: 220.50 V06

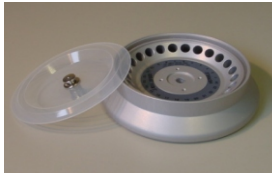
nlauf in sek.:
uslauf (min./max.):
Drehzahl max. (min-1):
RZB-Wert (x g):
Zentrifugierradius (cm):
Temp. bei n-max.:

Z 300
33/77
30/97
3.500
1.424
10,4
-8°C

Z 323
27
15/98
3.500
1.424
10,4
-10°C

Best.-Nr.:
706.000

R hrchengestell:
48 x 1,5 ml (2,0 ml)
Reaktionsgef ße



24 x 1,5 ml / 2,0 ml

Bestellnummer: 220.87 V03

hermetisch dicht

Bestellnummer: 220.87 V04

nlauf in sek.:
uslauf (min./max.):
Drehzahl max. (min-1):
RZB-Wert (x g):
Zentrifugierradius (cm):
Temp. bei n-max.:

Z 300
23/77
32/124
13.500
17.320
8,5
0°C

Z 323
22
30/234
17.000
27.464
8,5
-5°C

Best.-Nr.:
704.004

0,4 ml Gef ße (Ø 6 x 50 mm)
daptersatz (12 St ck)

704.005

0,5 ml Gef ße (Ø 8 x 32 mm)
daptersatz (12 St ck)



44 x 1,5 ml / 2,0 ml

Bestellnummer: 220.88 V01

nlauf in sek.:
uslauf (min./max.):
Drehzahl max. (min-1):
RZB-Wert (x g):
Zentrifugierradius (cm):
Temp. bei n-max.:

Z 300
23/37
21/56
13.500
14.467/
17.523
7,1/
8,6
4°C

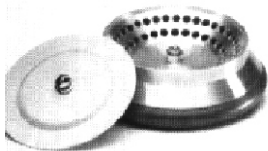
Z 323
19
19/154
13.500
14.467/
17.523
7,1/
8,6
-7°C

Best.-Nr.:
704.004

0,4 ml Gef ße (Ø 6 x 50 mm)
daptersatz (12 St ck)

704.005

0,5 ml Gef ße (Ø 8 x 32 mm)
daptersatz (12 St ck)



64 x 0,4 ml

Bestellnummer: 220.92 V01

nlauf in sek.:
uslauf (min./max.):
Drehzahl max. (min-1):
RZB-Wert (x g):
Zentrifugierradius (cm):
Temp. bei n-max.:

Z 300
32/82
40/150
13.500
14.059/
16.708
6,9/8,2
4°C

Z 323
18
19/154
13.500
14.059/
16.708
6,9/8,2
-10°C

HERMLE

LABORTECHNIK



HERMLE Labortechnik GmbH
Gosheimer Straße 56
78564 Wehingen
Telefon (0 74 26) 96 22-50
Telefax (0 74 26) 96 22-49
E-mail: vertrieb@hermle-labortechnik.de
Internet: <http://www.hermle-labortechnik.de>

Technische Änderungen vorbehalten.

Version 1 / 2004